



CPAC EXTRA PRECAST CONCRETE SYSTEM

ระบบโครงสร้างคอนกรีตสำเร็จรูป ซีแพค รุ่น เอ็กซ์ตรา



ใช้แรงงานน้อย



งานเสร็จเร็วขึ้น



คุณภาพมาตรฐาน
ซีแพค



คงทน อายุการใช้งาน
ยาวนาน



ลดเศษวัสดุเหลือทิ้งอย่างน้อย 80%



Lalyn Pool Villa บางแสน

กระบวนการผลิตแบบ Fully Automatic*



หมายเหตุ* กระบวนการผลิตแบบ Fully Automatic เฉพาะในส่วนของการวางแบบ การวางแบบข้างเหล็ก และการถักเหล็กตามคำสั่งผลิต

CPAC Extra Precast Concrete System มีการควบคุมคุณภาพตลอดกระบวนการทำงาน ตั้งแต่ขั้นตอนการวิเคราะห์ออกแบบโครงสร้าง การผลิต และการบริหารโครงการ โดยใช้โปรแกรมซอฟต์แวร์ที่ทันสมัย เชื่อมต่อกับเทคโนโลยีการผลิตแบบ Fully Automatic* จากประเทศเยอรมนี จึงทำให้ชิ้นงานมีคุณภาพสม่ำเสมอตามมาตรฐาน PCI Code ประเทศสหรัฐอเมริกา ก่อนนำชิ้นงานออกจากโรงงาน เพื่อไปติดตั้งในสถานที่ก่อสร้าง การผลิตด้วยเทคโนโลยีระบบ Fully Automatic* ช่วยลดปัญหาความผิดพลาดที่เกิดจากแรงงานคน และความบกพร่องของอุปกรณ์หล่อ ทำให้ได้ชิ้นส่วนคอนกรีตสำเร็จรูปที่มีความถูกต้อง แม่นยำ ทั้งในเรื่องขนาด ตำแหน่งของช่องเปิดและวัสดุฝังต่าง ๆ รวมทั้งได้ผิวคอนกรีตที่เรียบเนียนสม่ำเสมอ

คุณสมบัติที่โดดเด่นของ Precast Concrete System



ลดระยะเวลาและแรงงานในการก่อสร้าง



ต้านทานไฟสูง ไม่น้อยกว่า 2 ชม. และไม่ลามไฟ เนื่องจากมีความหนาแน่นของคอนกรีตสูง



แข็งแรง ทนทาน โดยใช้เป็นผนังรับแรงได้ และมีความแข็งแรงกว่าผนังก่อฉาบทั่วไป 3-5 เท่า



กันเสียงได้ดี สามารถป้องกันเสียงรบกวนจากภายนอกได้เป็นอย่างดี



คุณภาพมาตรฐาน เพราะผลิตจากโรงงานที่ได้มาตรฐาน ผ่านการคัดสรรวัสดุดิบ และควบคุมคุณภาพในทุกขั้นตอน



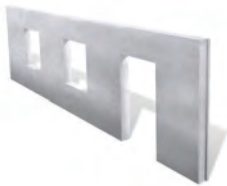
เพิ่มประสิทธิภาพในการบริหารโครงการ ใช้ตั้งงานสะอาดตา ลดมลภาวะทางเสียง และฝุ่นที่อาจส่งผลกระทบต่อสุขภาพแวดล้อม และชุมชนข้างเคียง บริหารจัดการง่าย ดูแลทั่วถึง เพราะคนงานน้อย ชิ้นงานน้อย



ป้องกันการซึมน้ำได้ดี เนื่องจากใช้คอนกรีตที่มีคุณสมบัติในการซึมน้ำสูง จึงช่วยลดปัญหาการหลุดล่อนของสีที่มีสาเหตุมาจากความชื้นภายนอก

ชิ้นส่วน Precast Concrete System

ผนังคอนกรีตสำเร็จรูป*



ถาดห้องน้ำคอนกรีตสำเร็จรูป



บันไดคอนกรีตสำเร็จรูป



คานคอนกรีตสำเร็จรูป



พื้นคอนกรีตสำเร็จรูป*



อื่นๆ

ชิ้นส่วนคอนกรีตสำเร็จรูปอื่นๆ ตามแบบที่ลูกค้าต้องการ

หมายเหตุ* ความหนา (mm) ของผนังสำเร็จรูป และพื้นสำเร็จรูป 100, 120, 150 และสามารถสั่งทำพิเศษในความหนา 170, 200

บริการด้านวิศวกรรมและออกแบบ



CPAC Extra Precast Concrete System ได้รับการออกแบบ และวิเคราะห์โครงสร้าง โดยทีมวิศวกรที่มีความรู้ความชำนาญ โดยใช้โปรแกรมการเขียนแบบ และออกแบบเฉพาะสำหรับงาน Precast Concrete ในระบบ BIM (Building Information Modeling) แสดงผลในรูปแบบโครงสร้าง 3 มิติ ให้ความรวดเร็ว และผลลัพธ์ที่แม่นยำ จึงมั่นใจได้ในความแข็งแรงของโครงสร้างที่ถูกต้องตามหลักวิศวกรรมโดยอ้างอิงมาตรฐาน ACI 318-08

บริการด้านบริหารโครงการ



งานบริหารโครงการมีการควบคุมคุณภาพตั้งแต่กระบวนการสำรวจเส้นทาง การขนส่ง และติดตั้ง รวมถึงการตรวจสอบคุณภาพการติดตั้งที่หน้างาน

ลูกค้ามั่นใจในการบริหารโครงการ

- ทีมงานมีประสบการณ์ในการก่อสร้างระบบ Precast Concrete System ทั้งงานบ้านและอาคาร
- ทีมงานผ่านการอบรมระบบงานติดตั้งและความปลอดภัยในการทำงานตามมาตรฐาน ของ CPAC
- ระบบการตรวจสอบคุณภาพงาน ตามมาตรฐาน CPAC
- การใช้ซอฟต์แวร์อันทันสมัยในการบริหารโครงการ เพื่อการควบคุมงานอย่างมีประสิทธิภาพ

บริการของ Precast Concrete System



1. ร่วมออกแบบเบื้องต้น วางรูปแบบ และศึกษาความเป็นไปได้ของแบบในการก่อสร้าง รวมถึงประเมินราคาก่อสร้างในระบบ Precast Concrete System
2. บริการออกแบบและจัดทำแบบโครงสร้าง Precast Concrete System ทั้งบ้านและอาคาร
3. บริการติดตั้งโดยทีมผู้เชี่ยวชาญจาก CPAC

Specification

ความคลาดเคลื่อนตามมาตรฐาน PCI Code	mm
ความกว้างของแผ่น (Width)	± 6
ความสูงของแผ่น (Length)	± 6
ความหนาของแผ่น (Depth)	+ 6, - 3
ความโค้งตัวของแผ่น (Bowling)	≤ L/360
ความบิดตัวของแผ่น (Warping)	± 1.5

คอนกรีต

มีความสามารถในการรับแรงอัด ไม่ต่ำกว่า 400 ksc (ทรงลูกบาศก์) ที่ 28 วัน

เหล็กเสริม

• CCD, $f_y = 5,500$ ksc

• เหล็กเส้นกลม SR 24

• เหล็กข้ออ้อย SD 40



Project References

POOL VILLA



LOW-RISE BUILDING



HOUSING



คำเตือน

1. การเปลี่ยนแปลง ปรับปรุง หรือดัดแปลง เช่น การเจาะผนังหรือพื้น การตัดผนังหรือพื้น การทุบทำลาย เป็นต้น อาจทำให้เกิดความเสียหายกับโครงสร้าง Precast Concrete System ดังนั้นให้ทำการปรึกษาวิศวกรผู้ออกแบบก่อนเสมอ
2. การใช้งานบ้าน หรืออาคารที่ผิดไปจากวัตถุประสงค์ในการออกแบบติดตั้ง ให้ทำการปรึกษาวิศวกรผู้ออกแบบก่อนเสมอ
3. อุปกรณ์ในการยกและวิธีการยกชิ้นส่วนคอนกรีตสำเร็จรูป ต้องเป็นไปตามข้อกำหนดของวิศวกรผู้ออกแบบเท่านั้น



ข้อควรระวัง

1. ห้ามบุคคลอยู่ในแนวการขนย้ายชิ้นส่วนคอนกรีตสำเร็จรูป เพื่อป้องกันอันตรายจากการตกหล่นของชิ้นงาน และอุปกรณ์



ข้อแนะนำ

1. การขนส่ง ยกย้าย ติดตั้ง และกองเก็บสินค้า โปรดปฏิบัติตามคู่มือการติดตั้งสินค้า เพื่อป้องกันความเสียหาย และอันตรายที่จะเกิดขึ้นจากการใช้งานสินค้า
2. รอยร้าวบนชิ้นส่วนคอนกรีตสำเร็จรูปอาจเกิดขึ้นได้ โดยรอยร้าวที่ไม่มีผลกับการถ่ายแรงของคอนกรีต คือ รอยร้าวที่มีขนาดเล็กกว่า 0.3 mm.
3. รอยแตกบริเวณขอบของชิ้นส่วนคอนกรีตสำเร็จรูปอาจแตกแต่งให้สมบูรณ์ได้ โดยได้รับความยินยอมจากวิศวกรผู้ออกแบบ

0760 * สีของผลิตภัณฑ์ในภาพอาจแตกต่างจากสีของผลิตภัณฑ์จริง เนื่องจากระบบการพิมพ์ ควรพิจารณาสีของผลิตภัณฑ์จริงที่ร้านค้าก่อนการสั่งซื้อ

All content, design, and layout are Copyright © 2017, SCG Cement-Building Materials All Rights Reserved, Reproduction in whole or part in any form or medium without specific written permission is prohibited.



web.cpac.co.th



@cpacsmartstructure



CPAC

สอบถามข้อมูลเพิ่มเติม

CPAC Contact Center 02-555-5555

บริษัท ปูนซิเมนต์ไทย (ท่าหลวง) จำกัด
1 หมู่ที่ 9 ถนนพัฒนาพงศ์ ตำบลบ้านครัว
อำเภอบ้านหมือ จังหวัดสระบุรี 18270

ติดต่อสั่งซื้อได้ที่
ร้านผู้แทนจำหน่าย
ที่มีเครื่องหมาย

